



GMT MONTHLY MEMBERSHIP PROGRESS REPORT

Results as of: 8/31/2017

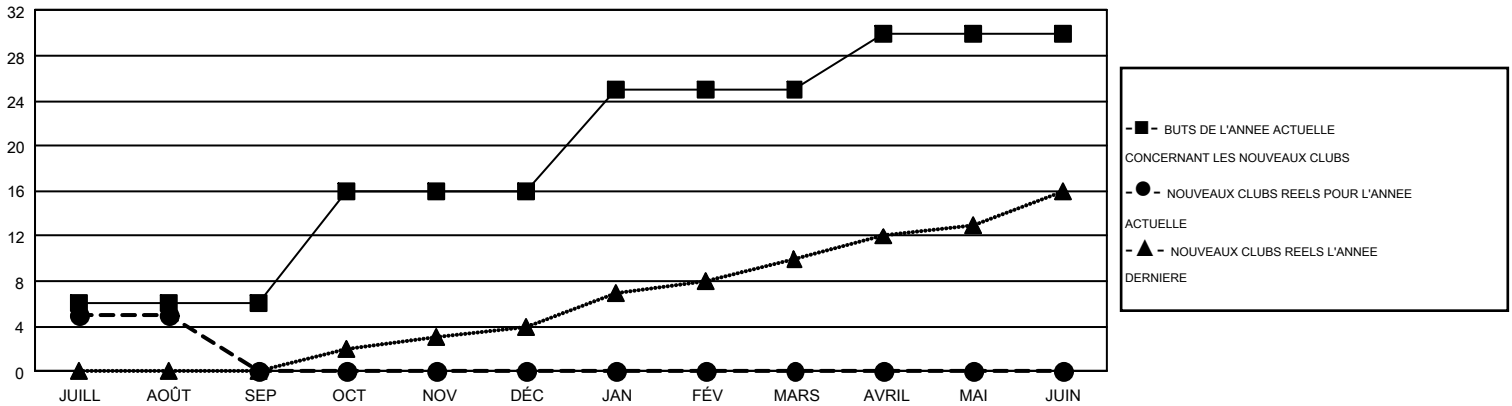
GMT Constitutional Area 6-Afr, Group H

GMT: NORBERT BATIONO

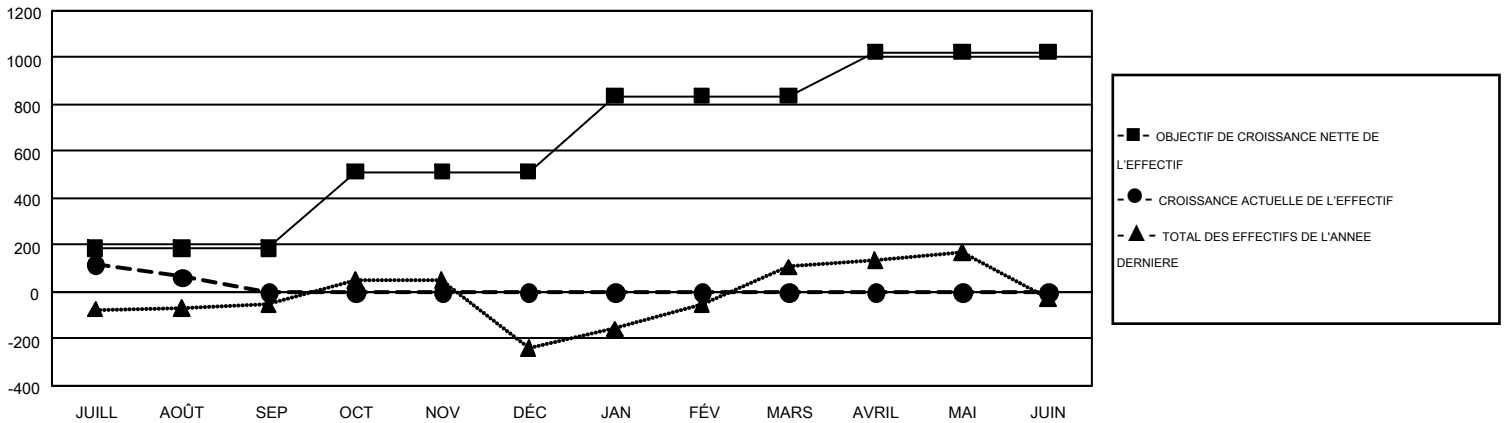
LE RAPPORT NE COMPREND PAS LES CLUBS DANS LES RÉGIONS NON RATTACHÉES À UN DISTRICT.

Clubs				Membres			
RESULTATS POUR 2017-2018				RESULTATS POUR 2017-2018			
TRIMESTRE	BUT CONCERNANT LES NOUVEAUX CLUBS	NOUVEAUX CLUBS	CLUBS ANNULÉS	TRIMESTRE	OBJECTIF DE CROISSANCE NETTE DE L'EFFECTIF	CROISSANCE ACTUELLE DE L'EFFECTIF	TOTAL DES MEMBRES RADIES (y compris les transferts)
JUILL/AOÛT/SEP	6	5	3	JUILL/AOÛT/SEP	184	274	210
OCT/NOV/DÉC	10	0	0	OCT/NOV/DÉC	328	0	0
JAN/FÉV/MARS	9	0	0	JAN/FÉV/MARS	325	0	0
AVRIL/MAI/JUIN	5	0	0	AVRIL/MAI/JUIN	188	0	0

BUTS ET NOUVEAUX CLUBS REELS - CUMULATIF



BUTS ET MEMBRES REELS - CUMULATIF



CLUBS RADIES: 3	42 CLUBS OF 383 ONT AJOUTE 1 OU PLUSIEURS NOUVEAUX MEMBRES	DISTRIBUTION PAR SEXE HOMME 6,862 (71.62%) FEMME 2,719 (28.38%)
MEMBRES RADIES DECEDE 10 CLUB ANNULE 41 AUTRE 159 <hr/> TOTAL 210	CLIQUEZ ICI POUR LES INFORMATIONS CUMULATIVES SUR LES EFFECTIFS	NOMBRE TOTAL DE MEMBRES 376 D'UNITÉS FAMILIALES MEMBRES DE FAMILLE QUI RÈGLEMENT LA MOITIÉ DES COTISATIONS 194